



ENERGIEKOSTEN TopSpaXS



ENERGIEVERBRAUCH UND STROMSPARTIPPS FÜR SPAS



TopSpa XS-Test in Korsnäs
01.01.22 - 01.09.2022

Niemand kommt um die Erhöhung der Strompreise herum, die uns alle auf die eine oder andere Art betreffen.

Niemand weiss was die Zukunft bringen wird und wie sich die Strompreise

entwickeln werden. Momentan sieht es so aus als würde es nicht günstiger werden, also müssen wir unseren Stromverbrauch überdenken und entscheiden, was wir benutzen und was nicht. Wir von SpaDealers möchten Sie beim Energiesparen unterstützen und Ihnen zeigen, wie und wo Sie bei unseren Produkten Energie sparen

Wieviel Energie verbraucht mein Spa?

2022 hat SpaDealers den Energieverbrauch des Modells [TopSpa XS](#) über das Jahr gemessen und einen Vergleichsbericht von Energieverbrauch als auch Kostenschätzungen mit verschiedenen Strompreisen erstellt.

Testbedingungen und Messungen:

- Filtrierung: 6 Stunden per Tag
- Wassertemperatur: eingestellte Wassertemperatur 37°C
- Energieverbrauch während der Heiz-, Wasserfiltrierung und Standby.

Ausstattung für die Messungen:

Data Logger: Onset UX120-066M

kWh-Meter: Tiny Tag TGE-0001

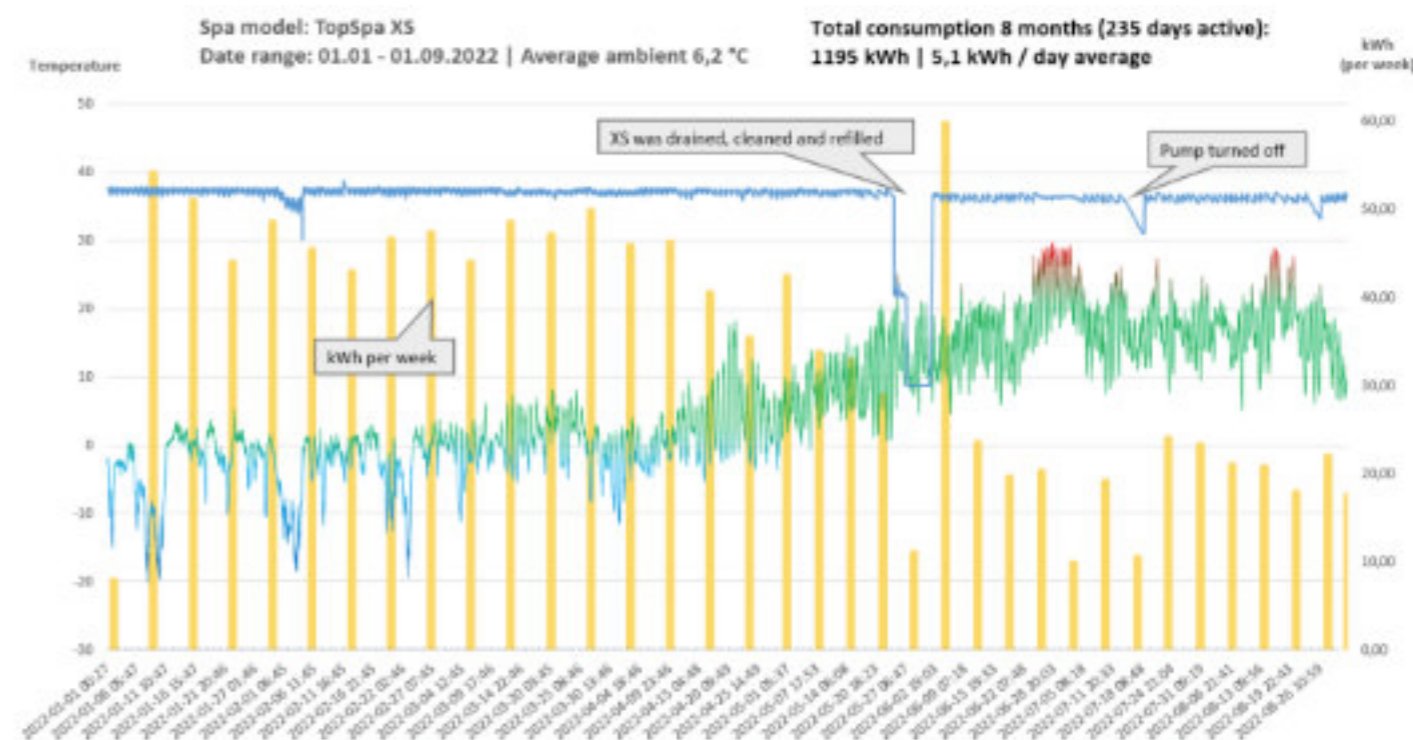


Verbrauchsmessung 8 Monate: 01.01.2022 - 01.09.2022

Gesamtenergieverbrauch: 1.195 kWh

Durchschnittlicher Verbrauch: 5,1 kWh / Tag während der Periode

Durchschnittliche Außentemperatur: 6,2 °C

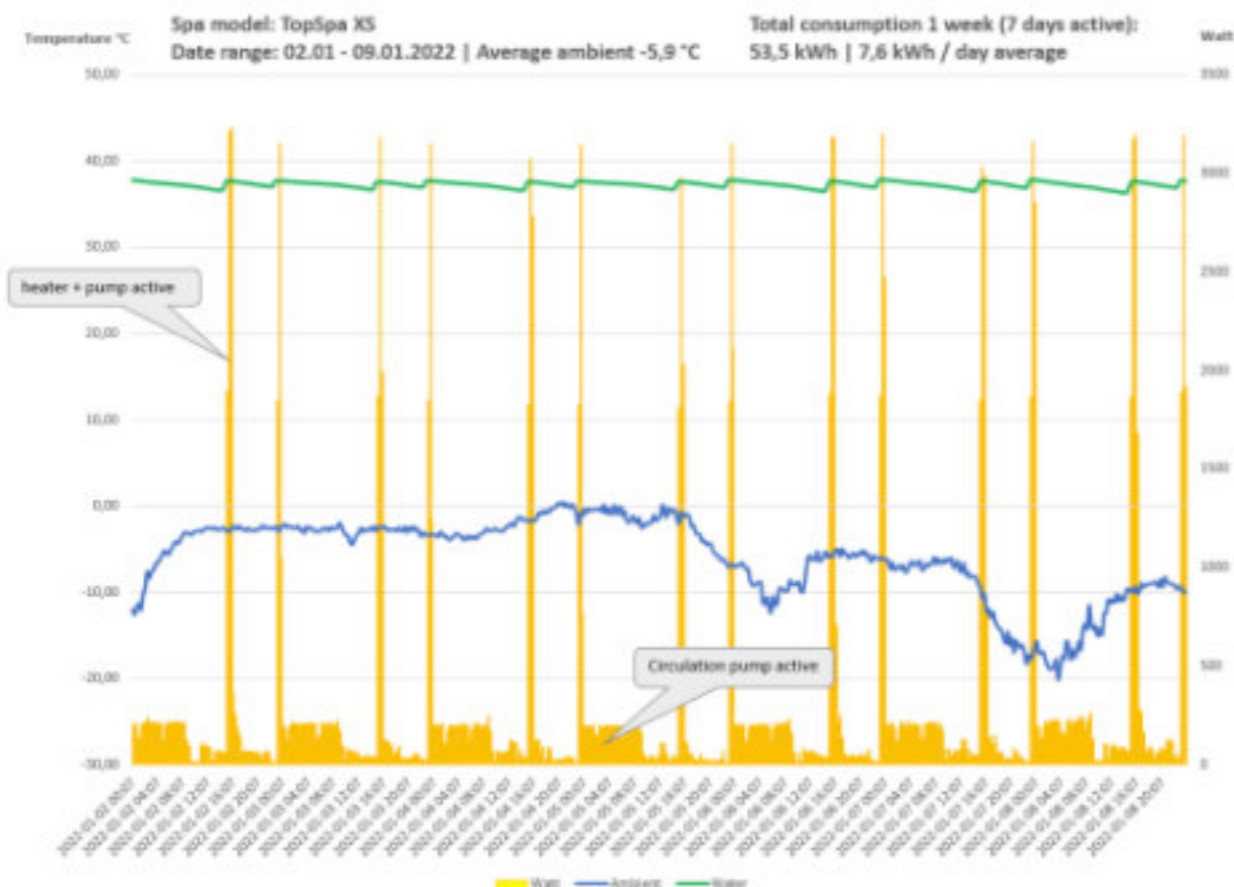


Kostenaufstellung basierend auf den Konsum (5,1 kWh/Tag)

Electricity price / kWh	Day	Week	Month
0,10 €	0,51 €	3,57 €	15,81 €
0,20 €	1,02 €	7,14 €	31,62 €
0,30 €	1,53 €	10,71 €	47,43 €
0,40 €	2,04 €	14,28 €	63,24 €

Verbrauchsmessung Winterwoche: 02.01.2022 - 09.01.2022

- Gesamtenergieverbrauch: 53,5 kWh
- Durchschnittlicher Verbrauch: 7,6 kWh / Tag während der Periode
- Durchschnittliche Außentemperatur: -5,9 °C



Energiekosten-Test TopSpaXS

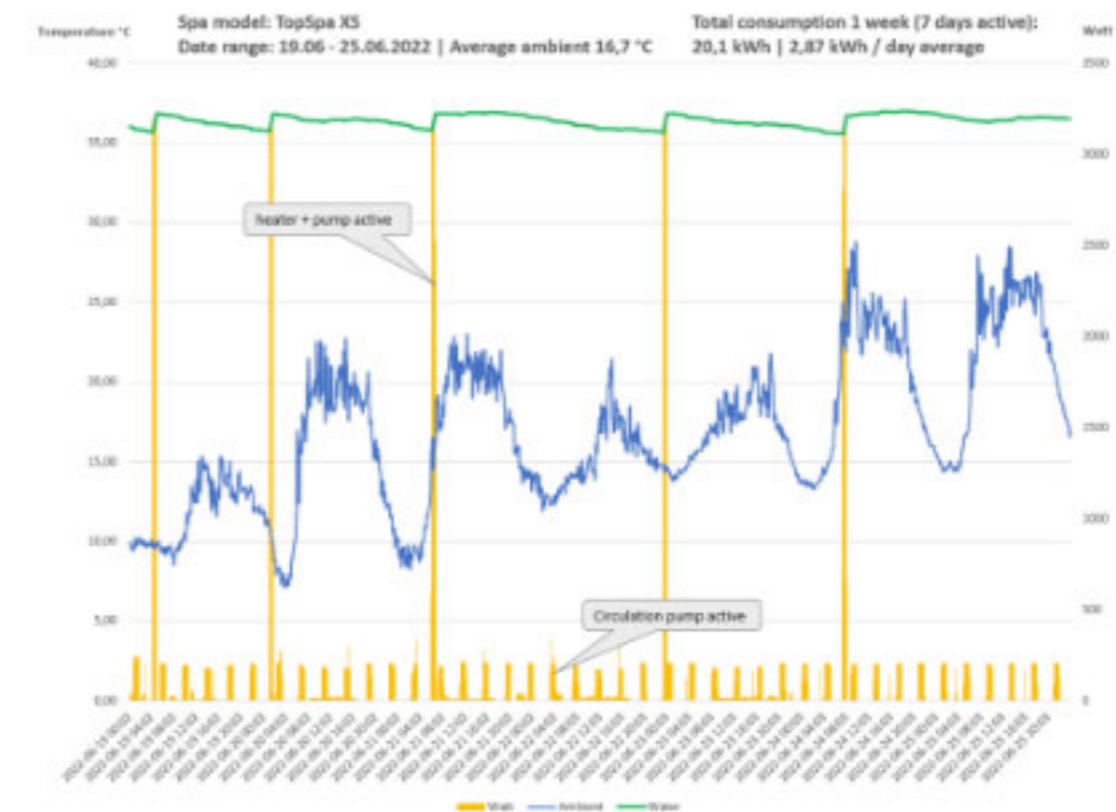
Kostenaufstellung basierend auf den Konsum (7,6 kWh/Tag)

Electricity price / kWh	Day	Week	Month
0,10 €	0,76 €	5,32 €	23,56 €
0,20 €	1,52 €	10,64 €	47,12 €
0,30 €	2,28 €	15,96 €	69,75 €
0,40 €	3,04 €	21,28 €	94,24 €

Zirkulationspumpen (für Filtration und Heizung) mit 230 V aktiv genutzt. Aktivenergieverbrauch über 3.000 W sobald das Wasser im (Heizung und Pumpe aktiv).

Verbrauchsmessung Sommerwoche: 19.06.2022 - 25.06.2022

- Gesamtenergieverbrauch: 20,1 kWh
- Durchschnittlicher Verbrauch: 2,87 kWh / Tag während der Periode
- Durchschnittliche Außentemperatur: 16,7 °C



Energiekosten-Test TopSpaXS

Während der Sommermonate startet der Heizer kaum (Testwoche 5 Messungen). Sprudelsystem und Zirkulationspumpen liefern für Laufaufzeichnungen und während der Benutzung sowie bei der Reinigung

Kostenaufstellung basierend auf den Konsum (2,7 kWh/Tag)

Electricity price / kWh	Day	Week	Month
0,10 €	0,28 €	1,96 €	8,68 €
0,20 €	0,57 €	3,99 €	17,67 €
0,30 €	0,86 €	6,02 €	26,66 €
0,40 €	1,15 €	8,05 €	35,65 €

Totalverbrauch: 1.195 kWh während des Zeitraums 01.01 - 01.09.2022 für Filtrierung, Heizung und Sprudelsystem

Winterwoche: 02.01 - 09.01.2022 - 53,5 kWh inkl. LED-Beleuchtung

Sommerwoche: 19.06 - 25.06.2022 - 20.1 kWh

ENERGIEVERBRAUCH UND STROMSPARTIPPS FÜR SPAS

1. Temperatur senken

Wenn Sie nur am Wochenende baden, können Sie die Wassertemperatur unter der Woche auf 10-15°C senken. Wenn Sie die Temperatur am Donnerstag Abend wieder erhöhen, wird das Spa am Freitag sofort nutzbar sein. Wenn während der Woche das Wasser nur gefiltert und nicht geheizt wird, verbraucht das Spa ungefähr 1,5 kWh/Tag (ca. 6 kWh von Montag bis Donnerstag). Wenn die Wassertemperatur um 3 Grad pro Tag fällt (durchschnittlich über das Jahr gesehen wenn die Heizung nicht läuft), dann beträgt die Aufheizzeit ca. 6-8 Stunden, was einen Verbrauch von 22 kWh resp. 28 kWh inkl. Filterung und Heizung entspricht.

2. Kombinierte Heizung mit Propan



Unsere Universal-Gasheizung passt auf alle Typen von Badefässern und Spas. Wir bieten eine tragbare Gasheizung an ([portable gas heater](#)), die auch für das Aufheizen des Wassers in einem Badefass verwendet werden kann. Die Aufheizzeit (1000-1200 ltr.) von 10 – 37 °C beträgt 2 Stunden und braucht 3.2 kg Gas (Kosten: ca. €10). Da die Heizung leicht zu transportieren ist (Gewicht: ca. 10 kg) ist das eine einfache Möglichkeit auch grössere Mengen Wasser aufzuheizen.

3. Kombinierte Heizung mit Holzofen

TopSpa XS kann mit einem 25 kW Holzofen kombiniert werden. Für Kunden mit Zugang zu günstigem Feuerholz kann das wirtschaftlich sein. Gleichzeitig haben Sie auch die komfortable Elektroheizung und die effektive Filtrierung. TopSpa XS und die Modelle der Polar-Serie können mit einem Holzofen kombiniert werden.



4. Lassen Sie das Wasser während des Winters aus

Wenn Sie das Spa im Winter überhaupt nicht nutzen (wollen), können Sie es auch komplett auslassen. Unsere Spas, im Gegensatz zu anderen, wurden so entworfen und konstruiert, dass sie im Winter komplett leer stehen können. **Wenn Sie diese Möglichkeit wählen ist es wichtig, folgende Anweisungen unbedingt und gründlich zu befolgen**

Wasser ablassen aus dem SPA

Wenn Sie sich entschieden haben das Wasser aus dem Spa abzulassen ist es wichtig folgende Anweisungen genau zu befolgen: **Bevor Sie anfangen das Wasser abzulassen ist es ratsam das Rohrsystem zu reinigen, um Biofilm-Rückstände zu vermeiden, die zur Brutstätte für Bakterien werden könnten. Als Beispiel kann das Produkt „[Pipe Cleaner](#)“ benutzt werden. Ähnliche Produkte sind unter anderen Namen in gut sortierten Pool und Spa Geschäften erhältlich. In diesem Fall befolgen Sie bitte die Anweisungen des jeweiligen Herstellers bevor Sie das Wasser ablassen**

Anleitung zum Ablassen des Wassers bei einem TopSpaXS

- Öffnen Sie die Ventile 1A, 1B, 2, 3 und lassen Sie das Wasser wie gewohnt über den Abfluss in der linken unteren Ecke der Technikbox ab.
- Wenn das Wasser abgelaufen ist, muss der Luftkompressor angeschaltet werden und für ca. 10 Sekunden laufen damit das restliche Wasser aus den Leitungen



Energiekosten-Test TopSpaXS

und Ventilen ausgeblasen wird

- Dann öffnen Sie Mutter 4 am Ventil zur UV-C Lampe (wenn vorhanden). Passen Sie auf O-Ring auf, der sich unter der Mutter 4 befindet.
- Öffnen Sie Mutter 5 zur UV-C Lampe (wenn vorhanden). Lösen Sie die schwarze Gummiabdeckung an der UV-C Lampe und trennen Sie die Stromversorgung der Lampe, die dann leicht aus dem Schutzrohr genommen werden kann. Die Lampe nicht fallen lassen, sonst kann sie schnell beschädigt werden/sein.
- Lösen Sie Mutter 6 and 8 die den Filter halten und nehmen Sie ihn inkl. des Verbindungsrohrs ab. Entfernen Sie das Wasser, dass noch darin ist und lagern Sie ihn an einem frostfreien Ort. ACHTUNG! Vergessen Sie nicht auch das Filtermaterial zu reinigen!
- Unter der weißen Mutter 6 , die schon früher gelöst wurde, befindet sich eine Ablass-Schraube für die Umwälzpumpe, die auch abgeschraubt ist. Bewahren Sie die Schraube so auf, dass sie leicht zu finden ist wenn das Spa wieder in Betrieb genommen wird.
- Als letzte Massnahme wäre gut, eine Plane über das Spa zu ziehen falls es vor Regen geschützt werden soll.

Die Anweisungen gelten für einen TopSpa XS mit Emaux Filtersystem wie im Bild oben gezeigt. Wenn Sie ein älteres Modell mit Filterbehälter haben ist die Vorgehensweise die gleiche.



Energiekosten-Test TopSpaXS



Für weitere Informationen steht wir Ihnen unter
info@sisu-sauna.at zur Verfügung.

Weiters haben Sie die Möglichkeit über unsere APP
jederzeit die neuesten Informationen zu erhalten.

SISU-APP
For iPhone &
Android

Available on the iPhone
App Store

ANDROID APP ON
Google play

HEIß BODEN

Produkte
Kontakt
Serviceangebote

SISU-SAUNA.AT L. Falk

Neuegasse 12

7471 Rechnitz

www.sisu-sauna.at